

1. 仕様および付属品

1-1 仕様

型 式			STM-2H	
テ リ ブ ル	作業面の寸法(長さ×幅)		mm 1350×310	
	T 溝(幅×数)		" 16×3本	
	最大移動距離	左右	"	710
		前後	"	300
		上下	"	410(0~410)
	送り速度	左右	mm/min	12段 22, 28, 44, 60, 75, 118, 155, 194, 300, 412, 530, 800,
		前後	"	12段 左右と同じ
		上下	"	12段 9, 12, 18, 25, 32, 49, 65, 80, 125, 195, 218, 335
	早送り速度	左右	"	3000
		前後	"	3000
上下		"	1200	
主軸	回転数	rpm	12段 60, 85, 115, 150, 206, 280, 387, 545, 730, 950, 1320, 1800	
	主軸テーパー		N.S.T. No.50	
電 動 機	V ベ ル ト		A-47, A-46 50/60Hz ※ (A-45, A-44 50/60Hz)	
	主軸用電動機		3.7KW (5HP) × 4P ※ (5.5KW 7.5HP × 4P)	
	送り用電動機		1.5KW (2HP) × 4P	
	切削油ポンプ		80W × 2P	
据付面積		mm	1250 × 710	
機械の高さ × 幅 × 奥行		"	1805 × 1728 × 1903	
重量		kg	2900	

※印は特別仕様

機械は絶えず改良されていますので、機械と本書との間に若干の違いを生ずるおそれのあることを、あらかじめおことわりしておきます。

STRONG MILL 横型

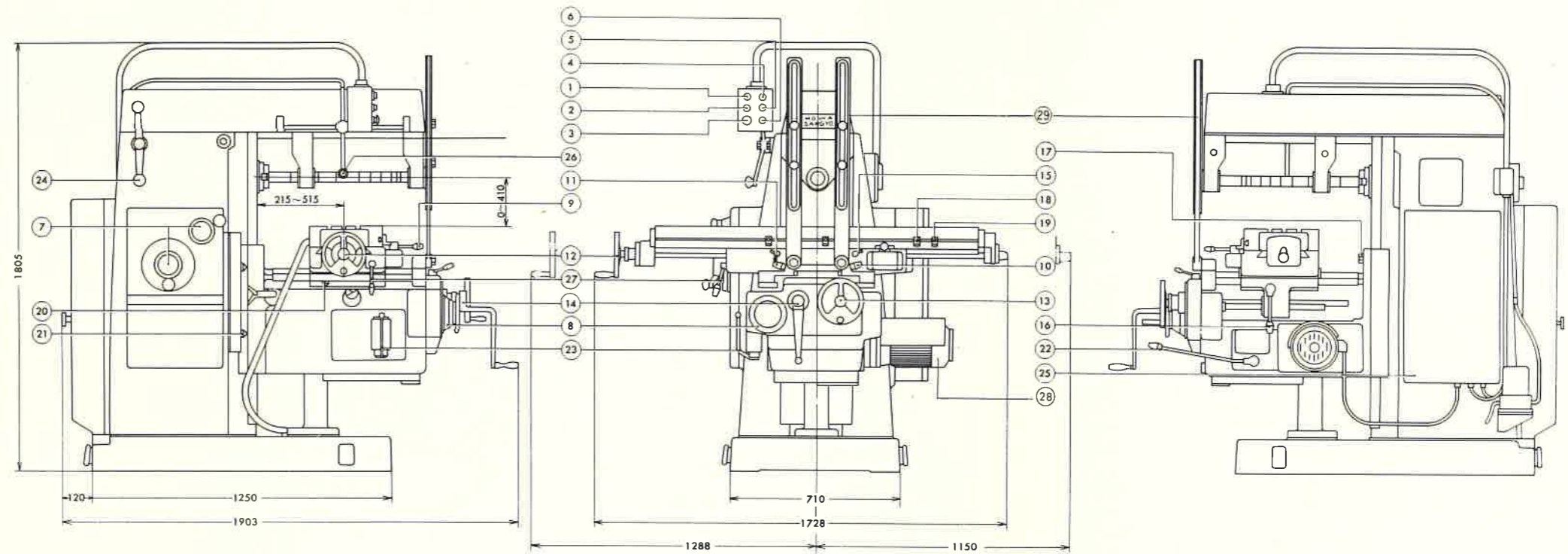
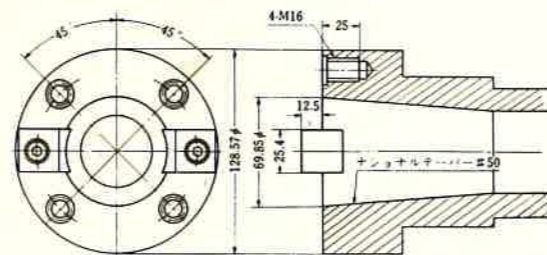
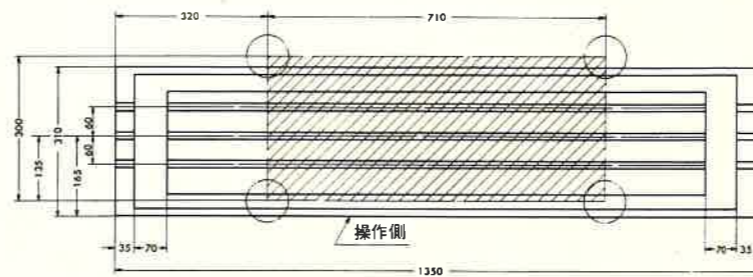


図-3

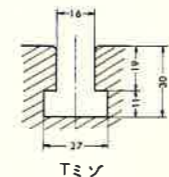
- | | | | | |
|------------------|--------------|-----------------|--------------------|-----------|
| ① 切削油カム・スイッチ | ⑧ 送り速度変換ダイヤル | ⑮ テーブル・ブレーキ・レバー | ⑳ 早送りレバー | ㉑ アーバープレス |
| ② メイン・スイッチ | ⑨ 左右送りレバー | ⑯ サドル・ブレーキ・レバー | ㉒ 手押しポンプ | |
| ③ 停止スイッチ | ⑩ 前後送りレバー | ⑰ ニー・ブレーキ・ボルト | ㉓ オーバー・アーム・移動用ハンドル | |
| ④ 主軸ブレーキ・カム・スイッチ | ⑪ 上下送りレバー | ⑱ ドッグ(左右用) | ㉔ 制御盤 | |
| ⑤ 主軸入りスイッチ | ⑫ 左右手送りハンドル | ⑲ 安全ドッグ(左右用) | ㉕ 切削油ノズル | |
| ⑥ 主軸切りスイッチ | ⑬ 前後手送りハンドル | ㉑ ドッグ(前後用) | ㉖ バックラッシュ除去装置レバー | |
| ⑦ 主軸速度変換レバー | ⑭ 上下手送りハンドル | ㉒ ドッグ(上下用) | ㉗ 送り用モーター | |



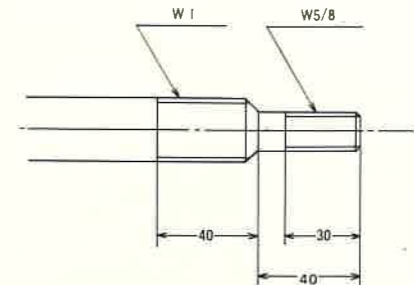
メインスピンドルノーズ



テーブル 斜線部は最大切削範囲を示す



Tミン



ドローイン・ロッド先端

図-4